

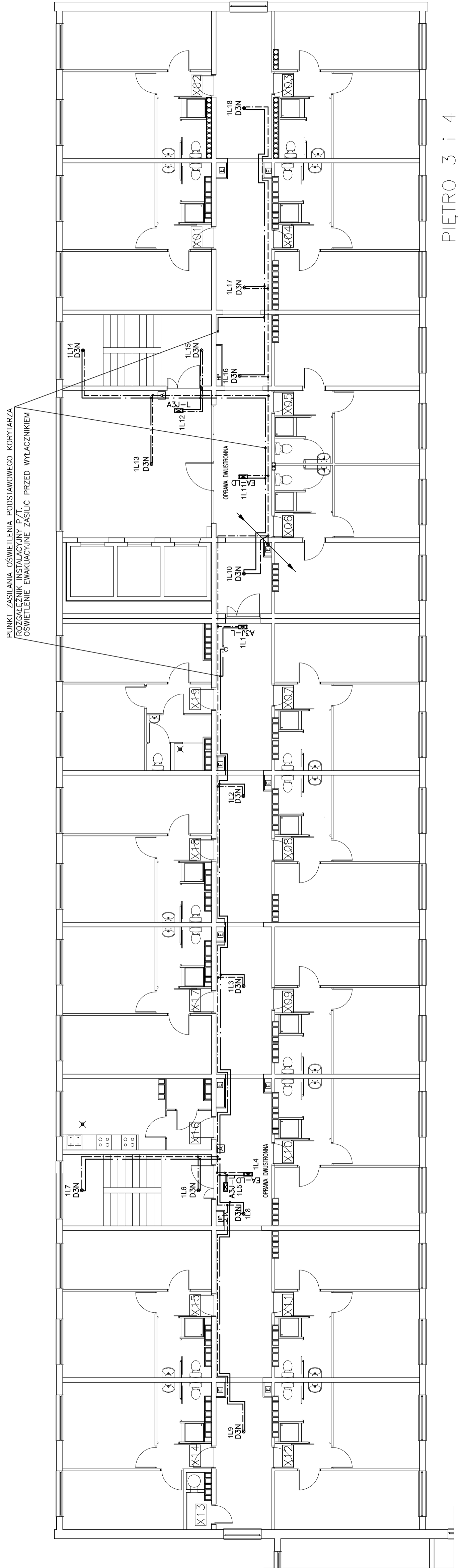
# LEGENDA

- D3N Oprawa Ewakuacyjna Amatech – DISCRET D3N 3LED IP20  
montaż: natynkowy do sufitu
- EA-L Oprawa Ewakuacyjna kierunkowa Amatech – EMAX ALU LED (jednostronna)  
montaż: natynkowy
- EA-L Oprawa Ewakuacyjna kierunkowa Amatech – EMAX ALU LED (dwustronna)  
montaż: natynkowy
- A3D-L Oprawa Ewakuacyjna kierunkowa Amatech – ALFA3 DS LED IP65 (dwustronna)  
montaż: natynkowy do sufitu
- A3-L Oprawa Ewakuacyjna kierunkowa Amatech – ALFA3 LED IP65 (jednostronna)  
montaż: natynkowy do sufitu
- A3K-L Oprawa Ewakuacyjna Amatech – ALFA3 LED IP65 LED 45  
montaż: natynkowy do ściany
- A3-L Oprawa Ewakuacyjna Amatech – ALFA3 LED IP65  
montaż: natynkowy do sufitu

INSTALACJA ZASILAJĄCA 230 V (L,N,PE)  
YDY2o 3\*1,5  
INSTALACJA MONITORUJĄCA  
YDY 2\*1,5

X05 \_\_\_\_\_ WYRÓŻNIK PIĘTRA

# UKŁAD SIECI TN-S RZUT PIĘTRA HOTELOWEGO



PIĘTRO 3 i 4

INSTALACJE ZASILAJĄCĄ DLA LAMP OŚWIETLENIA EWAKUACYJNEGO  
WYKONAĆ PRZEWODEM 3\*1,5 mm2 ( L, N, PE)  
INSTALACJE WYKONAĆ W LISTWACH INSTALACYJNYCH N.T.

Nazwa i adres jednostki projektowej		PRACOWNIA PROJEKTOWO-BUDOWLANA MAREK LINKA ul. Dąbrowska 28 85-440 Bydgoszcz tel. 601-936-096 mail: maljpro@wp.pl	
Inwestor		UNIWERSYTET TECHNOLOGICZNO – PRZYRODNICZY im. JANA I JEDRZEJA ŚNADZEKICH ul. Prof. S. Kaliskiego 12-14 85-796 Bydgoszcz	
Typ i przebieg		Prace i adres obiektu budowlanego	
Nr rys.		Specjalność	
1		Prześwietlenie	
PLAN INSTALACJI OŚWIETLENIA EWAKUACYJNEGO		inż. Marek Linka	
RZA		Projekt wykonawczy	
1/1		1/1	
Data		Data	
30.10.2013		30.10.2013	
Strona		Strona	
1		1	